



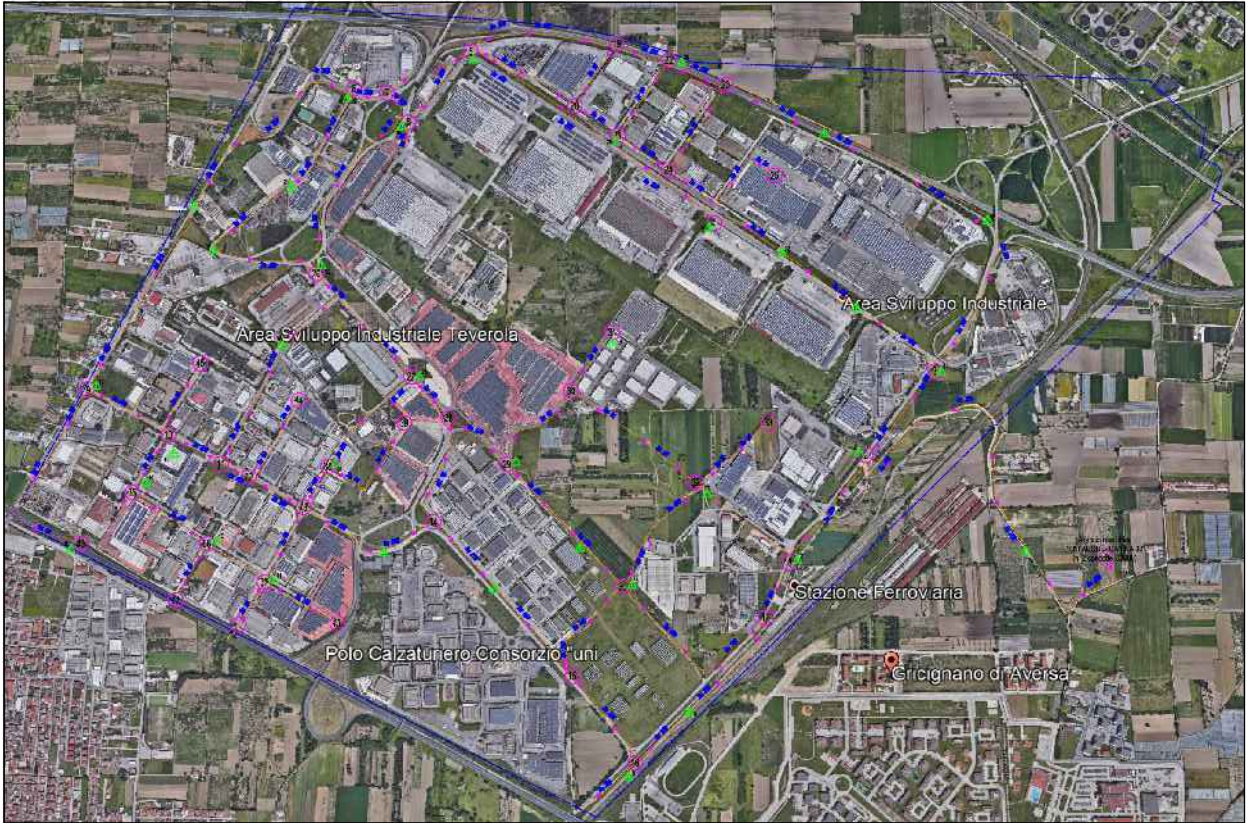
Regione Campania



STRALCIO ESECUTIVO AL PROGETTO DEI LAVORI DI REALIZZAZIONE DELLA RETE IDRICA E FOGNANTE IN AGGLOMERATO AVERSA NORD

Aggiornamento prescrizioni Regione Campania
nota prot. PG/2022/0421742 del 26/08/2022

PROGETTO ESECUTIVO Revisione Settembre 2022



R.U.P.

Ing. Nicola VITELLI

PROGETTISTA

Ing. Carlo TRAMONTANA

CONSORZIO PER L'AREA DI SVILUPPO INDUSTRIALE DI CASERTA

Viale Mattei n° 36 - 81100 CASERTA - Tel. 0823-329388/Fax. 0823 327044 - PEC: asi.caserta@pec.it

☐ A architettura ☐ E edilizia ☐ ST strutture ☐ I impianti ☒ U urbanizzazioni ☐ SA sicurezza ☐ D documenti

PARTICOLARE TRATTO CON PROFILO
229-AB AP- AV

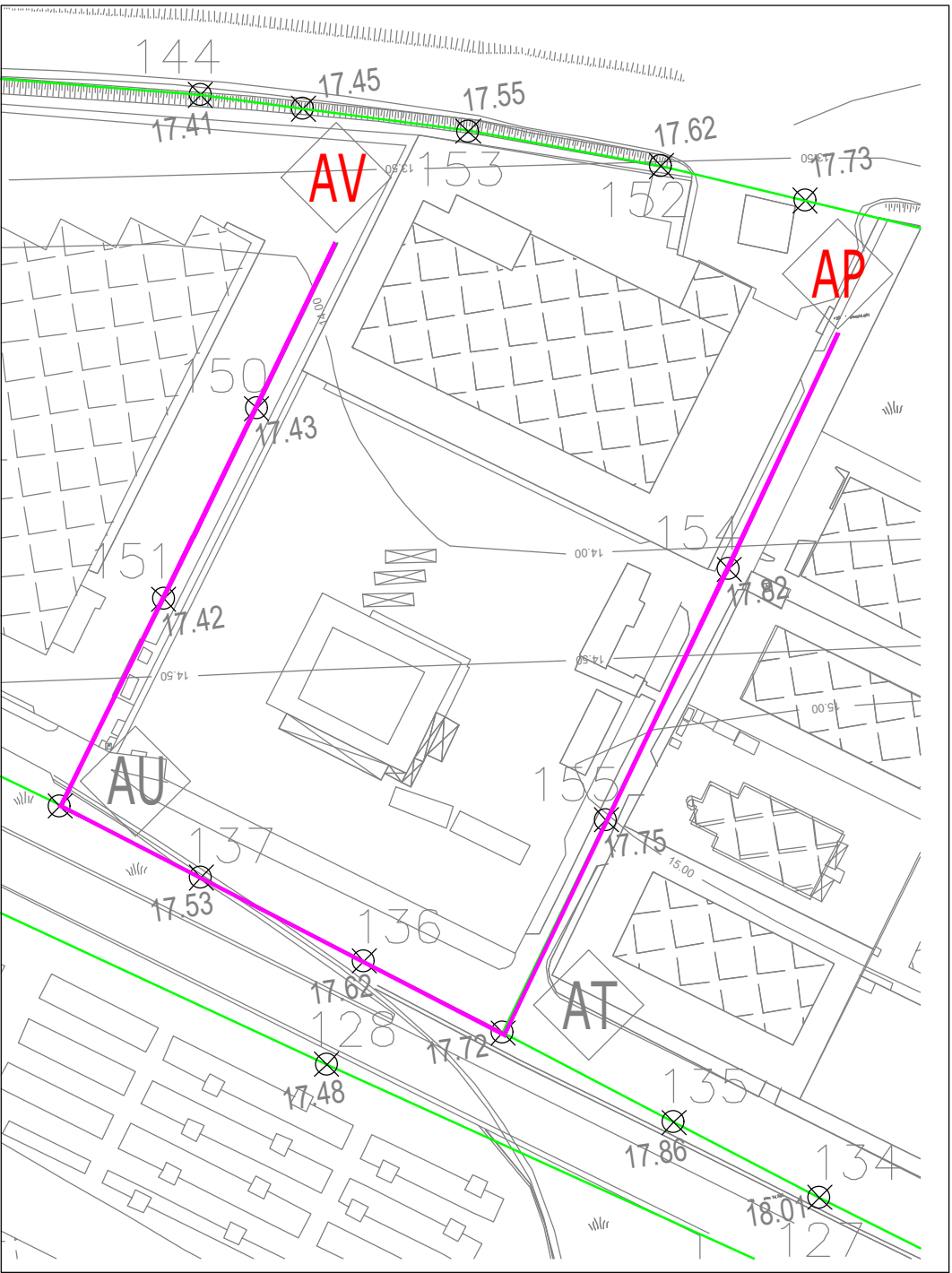
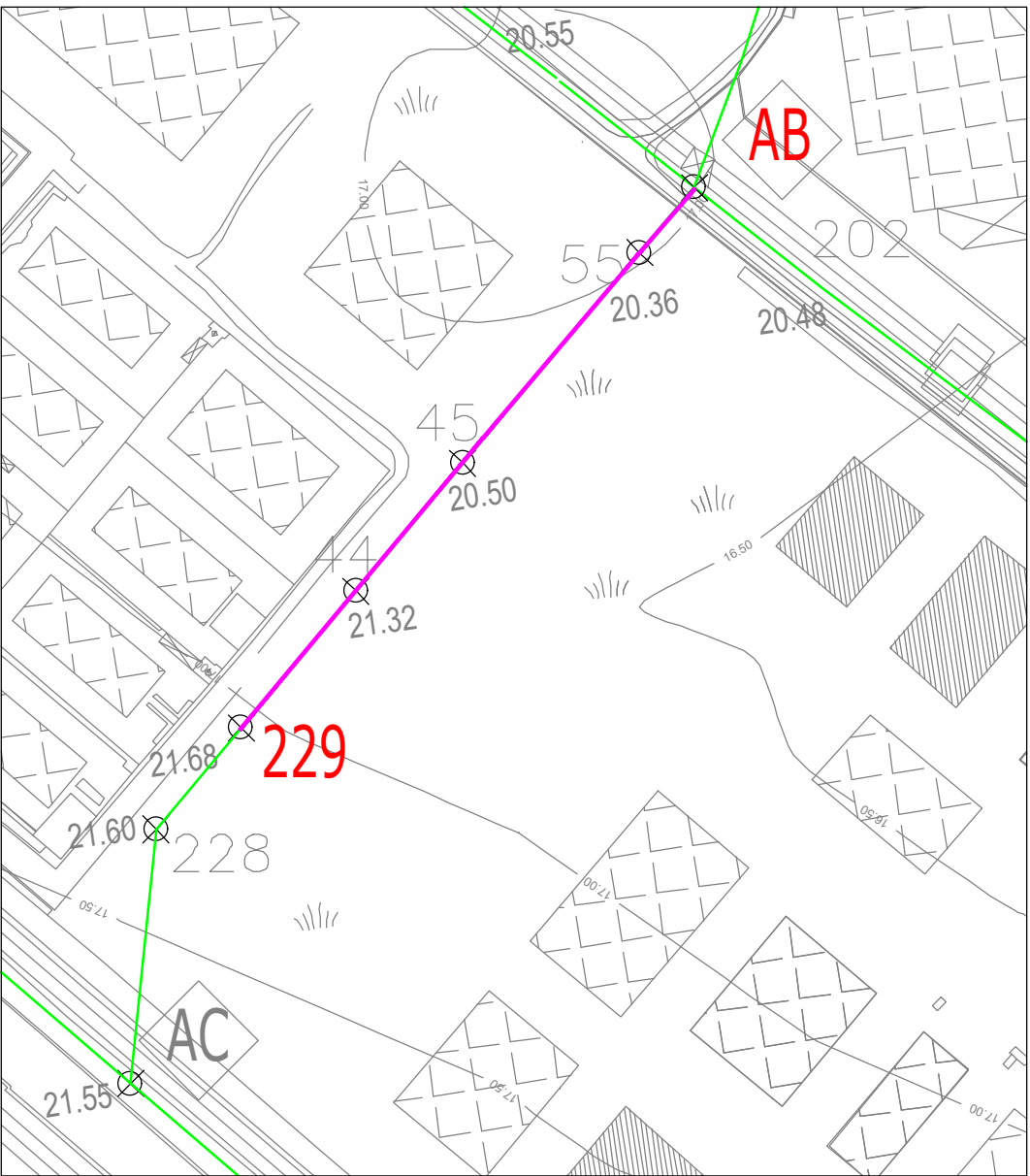
Collaborazione: Arch. Michelangelo RICCIOTTI
Arch. Rosalia SANTONASTASO

TAV.18

Il presente elaborato è di proprietà esclusivo del Consorzio ASI di Caserta e la sua riproduzione è vietata senza il consenso dell'Ente



PARTICOLARE TRATTO CON PROFILO



Tratto 229-AB

PICCHETTI DI RIFERIM.	229	44	45	55	AB
SEDE STRADALE	Terreno				
DIAMETRO	PEADØ100	PEADØ100	PEADØ100	PEADØ100	
SCALE: Orizzontale: 1/2000 Verticale: 1/200					
Poz. tipo "A"= sfiato Poz. tipo "B"= scarico					
Quota Rif.= +8,00 mt.					
QUOTA STRADA [m]	21.68	21.32	20.5	20.36	20.55
QUOTA SCORRIMENTO [m]	20.18	19.82	19	18.86	19.05
PROF.SCORRIMENTO [m]	1.5	1.5	1.5	1.5	1.5
PROF.MEDIA SCORRIM. [m]	1.5	1.5	1.5	1.5	1.5
DISTANZE PARZIALI [m]	60.85	58.52	94.03	45.53	45.53
DISTANZE PROGRESSIVE [m]	0	60.85	119.37	213.04	258.57

Tratto AP-AV (Strada esistente)

PICCHETTI DI RIFERIM.	AP	152	153	AV
SEDE STRADALE	Terreno			
DIAMETRO	PEADØ150	PEADØ150	PEADØ150	
SCALE: Orizzontale: 1/2000 Verticale: 1/200				
Poz. tipo "A"= sfiato Poz. tipo "B"= scarico				
Quota Rif.= +4,00 mt.				
QUOTA STRADA [m]	17.43	17.62	17.55	17.45
QUOTA SCORRIMENTO [m]	15.9	16.12	16.05	15.95
PROF.SCORRIMENTO [m]	1.53	1.5	1.5	1.5
PROF.MEDIA SCORRIM. [m]	1.52	1.5	1.5	1.5
DISTANZE PARZIALI [m]	54.81	72.46	61.46	
DISTANZE PROGRESSIVE [m]	0	54.81	127.27	188.73